



International Baccalaureate®
Baccalauréat International
Bachillerato Internacional

UNA EDUCACIÓN PARA UN MUNDO MEJOR



Breve descripción del Bachillerato Internacional

Nuestra declaración de principios

Formar personas solidarias, informadas y ávidas de conocimiento, capaces de contribuir a crear un mundo mejor y más pacífico, en el marco del entendimiento mutuo y el respeto intercultural.

Cuatro programas

Ofrecemos un continuo de programas educativos para estudiantes de entre 3 y 19 años:

- Programa de la Escuela Primaria (PEP)
- Programa de los Años Intermedios (PAI)
- Programa del Diploma (PD)
- Programa de Orientación Profesional (POP)

Alcance global

Actualmente se ofrecen más de 8.000 programas del IB en más de 6.000 colegios de 160 países.

Impacto en el alumnado

Más de 1,95 millones de alumnos y alumnas de entre 3 y 19 años estudian nuestros programas en todo el mundo.

Crecimiento de los programas

Entre 2020 y 2024, el número de programas del IB impartidos en todo el mundo aumentó en un 34,2 %.



Nuestra declaración de principios

El Bachillerato Internacional (IB) tiene como meta formar personas solidarias, informadas y ávidas de conocimiento, capaces de contribuir a crear un mundo mejor y más pacífico, en el marco del entendimiento mutuo y el respeto intercultural.

En pos de este objetivo, la organización colabora con colegios, Gobiernos y organizaciones internacionales para crear y desarrollar programas de educación internacional exigentes y métodos de evaluación rigurosos.

Estos programas alientan a estudiantes del mundo entero a adoptar una actitud activa de aprendizaje durante toda su vida, a actuar de forma compasiva y a entender que otras personas, con sus diferencias, también pueden estar en lo cierto.

“Los niños y niñas muestran más seguridad y curiosidad, y abordan las cosas con un enfoque muy científico. Su curiosidad ha aumentado y buscan las respuestas por iniciativa propia, ya que ahora cuentan con las herramientas necesarias. No esperan que otra persona, ya sea docente o facilitadora, les dé la respuesta, sino que exploran y procuran encontrarla de forma independiente. Las familias están muy satisfechas”.

Rabia Najam, directora del Crescent Model Higher Secondary School (Pakistán)



¿Qué caracteriza a la educación del IB?

La educación del IB se caracteriza por los siguientes elementos:

- **Enfoque centrado en el alumnado:** se orienta al desarrollo personal y académico de cada estudiante mediante el aprendizaje basado en la indagación y prácticas reflexivas.
- **Estrategias eficaces de enseñanza y aprendizaje:** emplea enfoques que favorecen el pensamiento crítico, la colaboración y la aplicación de los conocimientos en el mundo real.
- **Contextos globales:** integra la mentalidad internacional mediante la exploración de cuestiones globales y perspectivas diversas, promoviendo el entendimiento intercultural.
- **Currículo amplio y equilibrado:** ofrece un currículo riguroso y a la vez flexible, que permite al alumnado establecer conexiones entre disciplinas y desarrollar una comprensión profunda de los contenidos.

Estos elementos están diseñados para formar personas con mentalidad internacional, preparadas para contribuir de manera positiva a un mundo en rápida evolución.

"Hoy en día, es necesario destacar frente a las demás personas. Creo que, en mi caso, el elemento diferenciador fue el IB. El conjunto de habilidades que adquirí gracias al IB me ayudó enormemente a desenvolverme en mi carrera profesional, mi vida universitaria, mis postulaciones y demás áreas".

Ahsan, exalumno del IB (Pakistán)



Evolución de los programas del IB

El **Programa del Diploma (PD)**, concebido para facilitar la movilidad internacional de estudiantes mediante un currículo reconocido a nivel mundial, se impartió por primera vez en 1968. Desde entonces, el IB ha ampliado su oferta con un continuo educativo completo para alumnos/as de entre 3 y 19 años.

Actualmente, el IB ofrece más de **8.000 programas** en más de **6.000 colegios** de **160 países**, con un total aproximado de **1,95 millones de estudiantes** en todo el mundo.

Un continuo de programas de educación internacional

El continuo de programas del IB está diseñado para formar personas íntegras que puedan enfrentarse a los desafíos actuales con optimismo y una mentalidad abierta.

Programa de la Escuela Primaria (PEP): para alumnos de entre 3 y 12 años

El PEP marca el comienzo de un viaje de aprendizaje que durará toda la vida. Forma a niños y niñas solidarios y conscientes de las diferencias culturales, capaces de participar activamente en su propia educación. Al indagar y reflexionar sobre su aprendizaje, desarrollan los conocimientos, la comprensión conceptual, las habilidades y los atributos del perfil de la comunidad de aprendizaje del IB necesarios para marcar una diferencia en sus vidas, sus comunidades y el mundo en general.

Programa de los Años Intermedios (PAI): para alumnos de entre 11 y 16 años

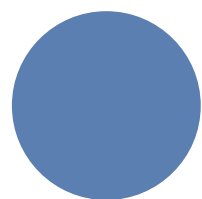
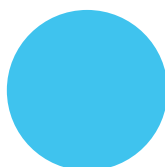
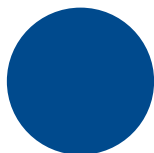
Al construir una base académica sólida, el PAI desarrolla la confianza del alumnado para gestionar sus propios hallazgos y establecer conexiones entre su aprendizaje en el aula y en el mundo real. Los alumnos/as que completan el PAI cuentan con una preparación adecuada para cursar el Programa del Diploma o el Programa de Orientación Profesional del IB.

Programa del Diploma (PD): para alumnos de entre 16 y 19 años

Un programa preparado para el futuro que desarrolla una mentalidad de indagación en cada estudiante, fomenta el deseo de aprender, y le prepara para sobresalir en su trayectoria profesional y tener una vida provechosa. El Programa del Diploma del IB cuenta con el reconocimiento y el respeto de las principales universidades del mundo, y hay indicios de que sus estudiantes acceden a la universidad y la educación superior en mayor proporción que el alumnado que no cursa el programa.

Programa de Orientación Profesional (POP): para alumnos de entre 16 y 19 años

Un programa único para estudiantes que cursan sus últimos años escolares. Les proporciona habilidades para el futuro y les prepara para seguir sus trayectorias profesionales al combinar asignaturas académicas con sus intereses profesionales. El POP se diseñó específicamente para estudiantes que desean cursar estudios de formación profesional a la vez que desarrollan habilidades transferibles relacionadas con el conocimiento aplicado, el pensamiento crítico, la comunicación y el compromiso intercultural, que les servirán para toda la vida.



Elementos comunes a todos los programas del IB

Todos los programas del IB comparten elementos esenciales que contribuyen a su eficacia:

- **Mentalidad internacional:** fomentan la comprensión y el respeto hacia diferentes culturas y perspectivas.
- **Currículo amplio y equilibrado:** promueven el estudio de una amplia gama de asignaturas, incluidas las de Lenguas, Ciencias y Artes.
- **Desarrollo de habilidades:** ponen énfasis en el pensamiento crítico, la investigación y las habilidades de comunicación.
- **Compromiso comunitario:** impulsan una participación activa y responsable en comunidades locales y globales.
- **Desarrollo profesional:** ofrecen formación continua y apoyo para que el personal docente pueda impartir una enseñanza de alta calidad.



Más de 6.000 Colegios del Mundo del IB

El IB no es propietario de los colegios ni tampoco los gestiona. En su lugar, colabora con una red dinámica y en crecimiento de **más de 6.000 Colegios del Mundo del IB** en **más de 160 países**, unidos por un compromiso común con una educación internacional exigente y de alta calidad.

Estos colegios incluyen instituciones públicas y privadas, de mayor y menor tamaño, nacionales e internacionales. No existe un único modelo de Colegio del Mundo del IB: lo que comparten es la dedicación a los **principios del IB** y la pasión por formar personas con mentalidad internacional y una actitud de aprendizaje durante toda la vida.

¿Qué implica ser un Colegio del Mundo del IB?

Todos los Colegios del Mundo del IB:

- Están **autorizados** a ofrecer uno o más programas del IB, para lo cual atravesaron un proceso de evaluación riguroso
- Comparten los **principios y valores** del IB: formar personas solidarias, informadas y ávidas de conocimiento
- Mantienen un compromiso con el **desarrollo profesional continuo** de su equipo educativo
- Contribuyen activamente a la **comunidad global del IB** y ayudan en la configuración y evolución de sus programas
- Reflejan un compromiso con la **excelencia académica**, el entendimiento intercultural y el compromiso global

Convertirse en un Colegio del Mundo del IB

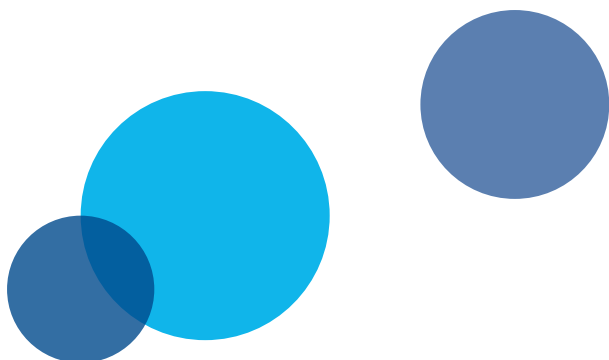
La autorización exige un profundo compromiso por parte de los colegios, que deben:

- Capacitar a sus docentes para que conozcan la pedagogía y filosofía del IB
- Adaptar la cultura escolar al **perfil de la comunidad de aprendizaje del IB**
- Demostrar su preparación mediante una etapa como colegios solicitantes y una evaluación externa
- Comprometerse con la mejora continua a través de la **evaluación periódica de los programas** y la colaboración con otros Colegios del Mundo del IB

Una comunidad con valores compartidos

Cada Colegio del Mundo del IB cree firmemente en la **mentalidad internacional**, el **aprendizaje colaborativo** y el poder transformador de la educación. Esta convicción impulsa no solo el progreso del alumnado, sino también el desarrollo profesional y personal del equipo educativo.

En conjunto, los Colegios del Mundo del IB conforman una comunidad de aprendizaje global que promueve la curiosidad, la compasión y un duradero amor por el aprendizaje.



La comunidad de enseñanza del IB

El Bachillerato Internacional cuenta con el apoyo de una red mundial conformada por más de **60.000 profesionales de la educación**:

- **20.000** docentes del Programa de la Escuela Primaria (PEP)
- **26.000** docentes del Programa de los Años Intermedios (PAI)
- **15.000** docentes del Programa del Diploma (PD)
- **2.000** docentes del Programa de Orientación Profesional (POP)

“Como institución que lleva más de 30 años ofreciendo el Programa del Diploma, es un placer dirigir un colegio que ahora imparte tres programas del IB (el PEP, el PAI y el PD), en un continuo de programas con transiciones fluidas. Nuestro alumnado pasa de un programa a otro con una preparación adecuada para lo que le espera. Tienen una gran capacidad de resolución de problemas, rara vez se desconciertan en circunstancias imprevistas y a menudo encuentran inspiración en el contenido del currículo”.

Glyn Jones, vicedirector del International School Hilversum (Países Bajos)

Estos educadores/as desempeñan un papel fundamental para ofrecer una educación internacional de alta calidad a aproximadamente **1,95 millones de estudiantes** en más de **6.000 Colegios del Mundo del IB** de **160 países**.

Compromiso con el desarrollo profesional

El IB hace especial hincapié en el desarrollo profesional continuo. El personal de enseñanza participa en diversos talleres, conferencias y foros en línea con el fin de perfeccionar sus habilidades y mantenerse al tanto de las prácticas educativas más recientes. Este compromiso garantiza que cada docente posee la formación necesaria para promover el aprendizaje basado en la indagación y el pensamiento crítico en sus aulas.

Una comunidad global de práctica

Los educadores/as forman parte de una comunidad global colaborativa que contribuye a la evolución de los programas del IB. Participan en las revisiones del currículo y en los procesos de autorización y evaluación de los colegios, y pueden desempeñarse como responsables de taller o examinadores/as. Gracias a este esfuerzo colectivo, el IB puede mantenerse a la vanguardia de la educación internacional.



Más de 1,95 millones de estudiantes en todo el mundo

A la fecha, en 2025, el Bachillerato Internacional cuenta con más de **1,95 millones de estudiantes** de entre 3 y 19 años en todo el mundo, y ofrece cuatro programas educativos integrales diseñados para formar personas solidarias, informadas y ávidas de conocimiento, capaces de contribuir a crear un mundo mejor y más pacífico.

Formación de una ciudadanía global

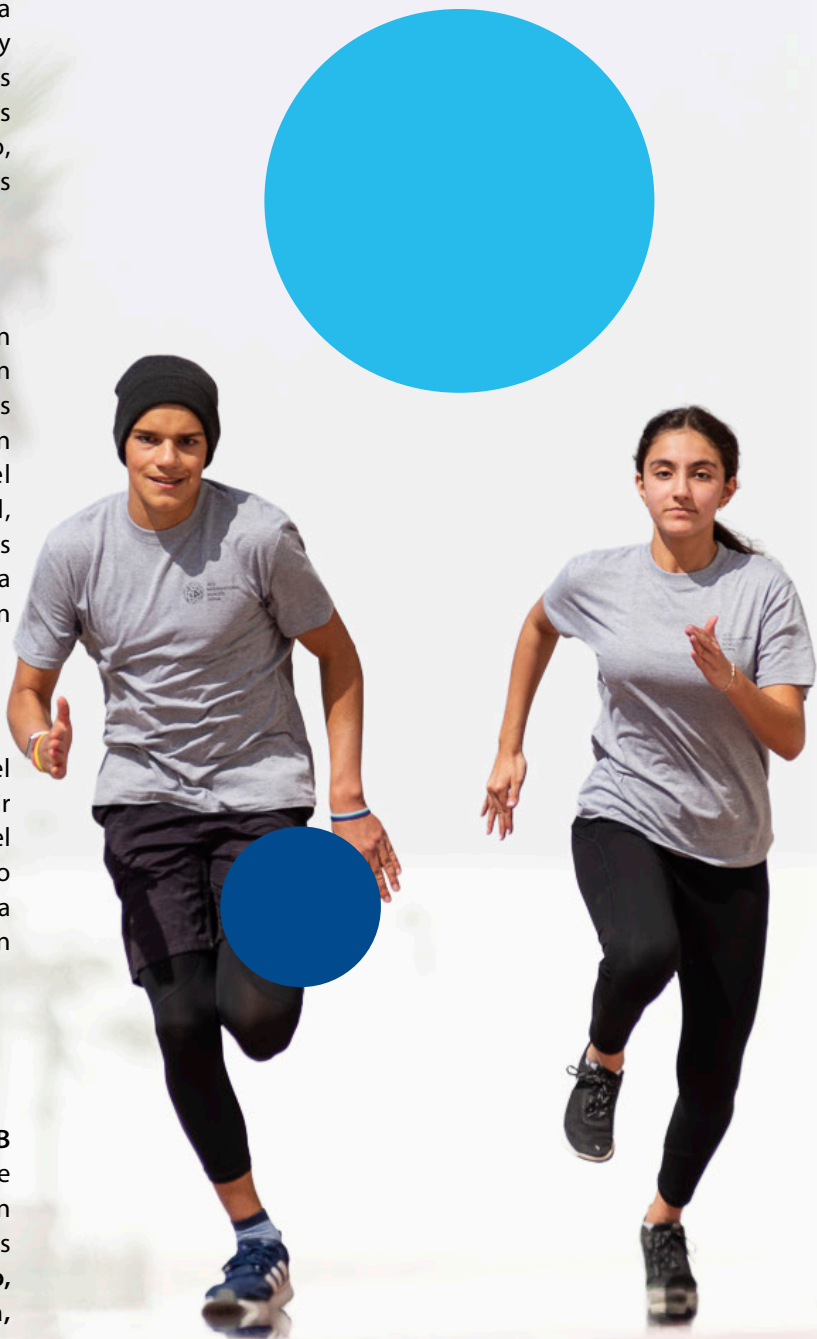
El IB forma a sus estudiantes para que se conviertan en personas con mentalidad internacional que son conscientes de la condición que las une como seres humanos y de la responsabilidad que comparten de velar por el planeta. Gracias al énfasis en el multilingüismo y el entendimiento intercultural, el alumnado adquiere las habilidades y actitudes necesarias para desenvolverse en un mundo cada vez más interconectado y realizar una contribución positiva.

Enfoque holístico de la educación

La filosofía educativa del IB sitúa al alumnado en el centro del proceso de aprendizaje: le anima a asumir la responsabilidad de su propia educación mediante el aprendizaje basado en la indagación y el pensamiento crítico. Este enfoque favorece no solo la excelencia académica, sino también el crecimiento personal y un duradero amor por el aprendizaje.

El perfil de la comunidad de aprendizaje del IB

El **perfil de la comunidad de aprendizaje del IB** constituye el eje central de todos los programas. Se trata de un conjunto de 10 atributos que reflejan los principios y los valores de la organización. Estos atributos —**indagación, conocimiento, razonamiento, comunicación, integridad, mentalidad abierta, solidaridad, audacia, equilibrio y reflexión**— sirven como hoja de ruta a fin de que el alumnado desarrolle las habilidades y aptitudes necesarias para prosperar en un mundo complejo y en constante cambio.



Innovación y ampliación del acceso

Filosofía de educación inclusiva

El IB cree en una educación inclusiva que elimine o reduzca las barreras con el fin de que todo el alumnado pueda participar plenamente en sus programas.

Política de acceso e inclusión

La Política de acceso e inclusión establece un marco que reduce y elimina barreras mediante el uso de adecuaciones de acceso apropiadas y debidamente planificadas, con el objetivo de que todo el alumnado —independientemente de las diferencias de aprendizaje, los contextos culturales o el nivel socioeconómico— pueda participar plenamente en el aprendizaje, la enseñanza y la evaluación del currículo riguroso del IB. Esta política promueve un entorno en el que se celebra la diversidad y en el que cada estudiante recibe el apoyo que necesita para alcanzar el éxito.

Diseño universal para el aprendizaje

El IB fomenta la aplicación de los principios del diseño universal para el aprendizaje, con énfasis en la creación de entornos de aprendizaje accesibles para todo el alumnado, incluyendo a quienes tienen discapacidades o diversas procedencias culturales y lingüísticas. Al incorporar la flexibilidad en el diseño

del currículo, el diseño universal para el aprendizaje permite que el personal educativo anticipe y atienda las necesidades individuales desde el inicio, en lugar de adaptar soluciones posteriormente.

Aprendizaje digital e innovación

El equipo educativo del IB está a la vanguardia en el diseño de experiencias de aprendizaje que integran la tecnología, el pensamiento interdisciplinario y la aplicación en contextos reales. Ya sea en el aula o en entornos virtuales, brindamos al alumnado las herramientas y la mentalidad necesarias para prosperar en un mundo que evoluciona rápidamente.

Seguimos ampliando el uso de herramientas y plataformas digitales para conectar al personal educativo a escala mundial y ofrecer oportunidades de desarrollo profesional flexibles y de gran impacto, que permitan a los colegios innovar con confianza.

Educación holística

La labor del IB va más allá de la excelencia académica; su compromiso es formar personas compasivas, responsables y con mentalidad internacional, preparadas para liderar con empatía, integridad y un profundo entendimiento del mundo que las rodea.



Si desea obtener más información sobre el IB, sus programas u otros temas, como la admisión universitaria y el desarrollo profesional, visite ibo.org/es o escanee el siguiente código QR.

