

Aperçu de cours du Programme du diplôme du Baccalauréat International

Individus et sociétés : économie, niveau moyen

Premières évaluations en 2022

Le Programme du diplôme est un programme d'études préuniversitaires rigoureux qui s'étend sur deux ans et s'adresse aux élèves de 16 à 19 ans. Il couvre une grande sélection de domaines d'études et a pour but d'encourager les élèves non seulement à développer leurs connaissances, mais également à faire preuve de curiosité intellectuelle ainsi que d'altruisme et de compassion. Ce programme insiste fortement sur le besoin de favoriser chez les élèves le développement de la compréhension interculturelle, de l'ouverture d'esprit et des attitudes qui leur seront nécessaires pour apprendre à respecter et à évaluer tout un éventail de points de vue.

Le programme est divisé en six domaines d'études, répartis autour d'un tronc commun. Ainsi, les élèves étudient deux langues vivantes (ou une langue vivante et une langue classique), une matière de sciences humaines ou de sciences sociales, une science expérimentale, les mathématiques et une discipline artistique. Ils ont la possibilité de choisir deux matières dans un même domaine d'études à la place d'une matière artistique. C'est ce vaste éventail de matières qui fait du Programme du diplôme un programme d'études exigeant conçu pour préparer efficacement les élèves à leur entrée à l'université. Une certaine flexibilité est néanmoins accordée aux élèves dans leur choix de matières au sein de chaque domaine d'études. Ils peuvent ainsi opter pour des matières qui les intéressent tout particulièrement et qu'ils souhaiteront peut-être continuer à étudier à l'université.

En principe, trois matières (et quatre au plus) doivent être présentées au niveau supérieur (NS) et les autres au niveau moyen (NM). L'IB recommande 240 heures d'enseignement pour les matières du NS et 150 heures pour celles du NM. Au NS, l'étude des matières est plus étendue et plus approfondie qu'au NM. De plus, les trois composantes du tronc commun – le mémoire, la théorie de la connaissance et le programme créativité, activité, service (CAS) – sont obligatoires et constituent des éléments essentiels de la philosophie du programme.

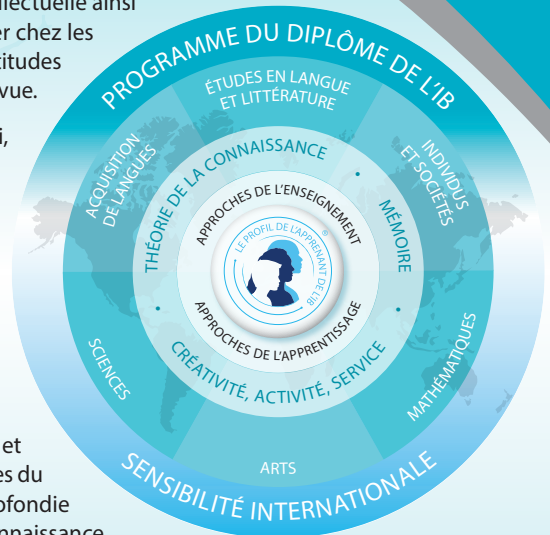
Cet aperçu de cours du Programme du diplôme met en lumière quatre composantes clés.

I. Description et objectifs globaux du cours

III. Modèle d'évaluation

II. Aperçu du modèle du programme d'études

IV. Exemples de questions



I. Description et objectifs globaux du cours

L'économie est une matière passionnante et dynamique qui permet aux élèves de développer une compréhension des complexités et de l'interdépendance des activités économiques dans un monde en constante évolution. Le problème de la rareté occupe une place centrale dans la théorie économique. Cette rareté impose de faire des choix. Au NM comme au NS, le cours d'économie fait appel aux théories, aux modèles et aux concepts clés économiques pour examiner les manières dont ces choix s'opèrent au niveau des producteurs et des consommateurs sur les marchés individuels (microéconomie) ; au niveau gouvernemental et économique national (macroéconomie) et au niveau international, où les pays deviennent de plus en plus interdépendants (économie mondiale). Le cours d'économie du Programme du diplôme donne l'occasion aux élèves d'explorer ces modèles, ces théories et ces concepts clés, et de les appliquer – à l'aide de données empiriques – en examinant six problèmes concrets. À travers leurs propres recherches, les élèves seront en mesure d'apprécier à la fois les valeurs et les limites des modèles économiques pour expliquer le comportement économique et ses conséquences dans le monde réel. En se concentrant sur les six problèmes concrets examinés sous l'angle des neuf concepts clés (rareté, choix, efficacité, équité, bien-être économique, durabilité, changement, interdépendance et intervention), les élèves du cours d'économie développeront les connaissances, les compétences, les valeurs et les attitudes qui les encourageront à agir de manière responsable en tant que citoyens du monde.

Les objectifs globaux du cours d'économie du Programme du diplôme permettront aux élèves :

- de développer une compréhension critique d'un éventail de théories, de modèles, d'idées et d'outils économiques dans les domaines de la microéconomie, de la macroéconomie et de l'économie mondiale ;

- d'appliquer des théories, des modèles, des idées et des outils économiques, et d'analyser des données économiques, pour comprendre et aborder des questions et des problèmes économiques concrets auxquels sont confrontés les individus et les sociétés ;
- de développer une compréhension conceptuelle des choix, des interactions et des défis économiques qui se présentent aux individus et aux sociétés, ainsi que des conséquences de la prise de décision en économie.

II. Aperçu du modèle du programme d'études

Composante	Nombre d'heures d'enseignement recommandé
Unité 1 : introduction à l'économie	10
1.1 Qu'est-ce que l'économie ?	
1.2 Comment les économistes envisagent-ils le monde ?	
Unité 2 : microéconomie	35
2.1 Demande	
2.2 Offre	
2.3 Équilibre du marché concurrentiel	
2.4 Critique du comportement de maximisation des consommateurs et des producteurs	
2.5 Élasticité de la demande	
2.6 Élasticité de l'offre	
2.7 Rôle du gouvernement en microéconomie	
2.8 Défaillance du marché – Externalités et biens communs ou libres	
2.9 Défaillance du marché – Biens collectifs	

Unité 3 : macroéconomie	40
3.1 Mesure de l'activité économique et illustration de ses variations	
3.2 Variations de l'activité économique – Demande globale et offre globale	
3.3 Objectifs macroéconomiques	
3.4 Économie de l'inégalité et de la pauvreté	
3.5 Gestion de la demande (politiques de la demande) – Politique monétaire	
3.6 Gestion de la demande – Politique budgétaire	
3.7 Politiques de l'offre	
Unité 4 : économie mondiale	45
4.1 Avantages du commerce international	
4.2 Types de protectionnisme	
4.3 Arguments pour et contre le contrôle du commerce / le protectionnisme	
4.4 Intégration économique	
4.5 Taux de change	
4.6 Balance des paiements	
4.7 Développement durable	
4.8 Mesure du développement	
4.9 Obstacles à la croissance économique et/ou au développement économique	
4.10 Stratégies de croissance économique et/ou de développement économique	
Évaluation interne	20
Dossier de trois commentaires	

III. Modèle d'évaluation

Il existe quatre objectifs d'évaluation pour le cours d'économie du Programme du diplôme. Les élèves ayant suivi le cours au NM devront être en mesure d'atteindre les objectifs spécifiques suivants.

Objectif d'évaluation 1 – Connaissance et compréhension

- Démontrer une connaissance et une compréhension du contenu spécifié.
- Démontrer une connaissance et une compréhension du programme commun au NM et au NS.
- Démontrer une connaissance et une compréhension des problèmes et des données économiques actuels.

Objectif d'évaluation 2 – Application et analyse

- Appliquer les concepts et les théories économiques à des situations concrètes.
- Identifier et interpréter des données économiques.
- Analyser l'efficacité avec laquelle les informations économiques sont utilisées dans des contextes particuliers.
- Dans la tâche d'évaluation interne : expliquer le lien entre les concepts économiques clés et les commentaires économiques.

Objectif d'évaluation 3 – Synthèse et évaluation

- Examiner des concepts et des théories économiques.
- Utiliser des concepts et des exemples économiques afin de construire et de présenter une argumentation.
- Discuter et évaluer des informations et des théories économiques.

Objectif d'évaluation 4 – Utilisation et application des compétences appropriées

- Produire des textes bien structurés en employant la théorie, les concepts et la terminologie économiques appropriés.
- Produire et utiliser des diagrammes pour aider à expliquer des théories, des concepts et des problèmes économiques concrets.
- Sélectionner, interpréter et analyser des extraits appropriés issus des médias d'information.
- Interpréter des ensembles de données appropriés.
- Utiliser des techniques quantitatives pour identifier, expliquer et analyser des liens économiques.

Type d'évaluation	Structure de l'évaluation	Durée	Pondération de la note finale (%)
Externe		3 heures	70
Épreuve 1	Épreuve fondée sur une question à réponse développée portant sur toutes les unités du programme.	1 heure 15 minutes	30
Épreuve 2	Épreuve fondée sur une analyse de données portant sur toutes les unités du programme.	1 heure 45 minutes	40
Interne			
Dossier de l'élève	Trois commentaires se basant sur différentes unités du programme (à l'exception de l'unité d'introduction) et sur des extraits issus des médias d'information, analysés à l'aide de différents concepts clés.	20 heures	30

IV. Exemples de questions d'examen

Épreuve 1

- Expliquer deux raisons pour lesquelles un gouvernement peut fixer un prix plafond (prix maximum) sur un bien.
- À l'aide d'exemples concrets, discutez des conséquences de l'imposition d'un prix plafond sur les parties prenantes.

Épreuve 2

- En utilisant un diagramme du cycle de pauvreté, expliquez comment l'augmentation nette des investissements directs étrangers au Mexique entre 2010 et 2015 pourrait mener à une amélioration du développement économique.

À propos de l'IB : depuis plus de 50 ans, l'IB se bâtit la réputation d'offrir des programmes d'enseignement stimulants et de grande qualité, qui développent une sensibilité internationale chez les jeunes et les préparent à relever les défis de la vie au XXI^e siècle et à contribuer à la création d'un monde meilleur et plus paisible.

Pour de plus amples informations sur le Programme du diplôme de l'IB, rendez-vous sur la page <http://www.ibo.org/fr/dp>.

Les guides pédagogiques peuvent être consultés sur le Centre de ressources pédagogiques de l'IB ou achetés sur le site du magasin de l'IB : store.ibo.org.

Découvrez comment le Programme du diplôme de l'IB prépare les élèves à réussir à l'université en consultant la page <http://www.ibo.org/fr/university-admission>.